



ULTRAHANG-DIAGNOSZTIKAI KÉSZÜLÉKEK

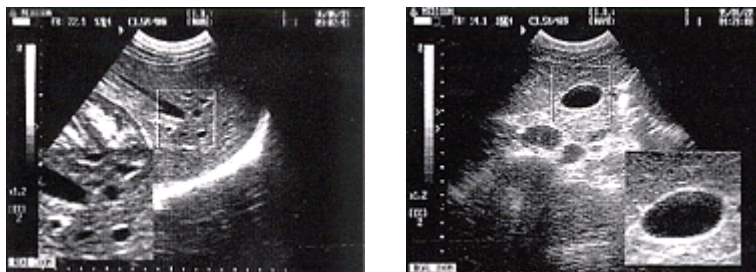
-SonoAce 3200 – kompakt kivitel, kivételes teljesítmény



Megnövelt klinikai előnyök

64 képes Cine memória és kép-a-képben real-time zoom funkció, átfogó mérőprogramok, 2 fejes csatlakozó, kis méret, nagy képfelbontás, kábeles távvezérlés. A SonoAce 3200 asztali ultrahang-diagnosztikai készüléket arra tervezték, hogy Ön maximálisan kiterjeszhesse diagnosztikai lehetőségeit.

A kép-a-képben real-time zoom funkció 200%-os képnagyítást tesz lehetővé



Technológia a kiváló képminőség szolgálatában

- ***Constant Rate Display*** (CRD) technológia - (nagyobb felbontás a mélyebb képtartományban)
- ***Uniform Ladder Algorithm*** (ULA) technológia - (műtermékek kiszűrése)

- ***Application Specific Integrated Circuits – ASIC chip***
(kis méret mellett nagy funkcionalitást biztosít)



- ***Dynamic Echo Filter*** (DEF) technológia - (zajcsökkentés, mélységtől független nagy kontrasztfelbontás)
- ***Geometric Signal Diversity*** (GSD) technológia - (dinamikus apodizáció, dinamikus apertúra, képszintetizáló a kivételes képminőség eléréséhez)



Demo és second hand ultrahang-diagnosztikai berendezések a www.sonarmed.hu honlapon!





ULTRAHANG-DIAGNOSZTIKAI KÉSZÜLÉKEK

-SonoAce 3200 – kompakt kivitel, kivételes teljesítmény

256 szürkeárnyalat, convex, microconvex, linear, endocavital fejek széles választéka, 4 pontos fókus, 9"-s monitor, 512x512x8x2 digital scan converter, 3 frekvencia/fej, 64 képes CINE, B,B/B,B/M,M mód, kép a képen real-time zoom, távvezérlés, Szül./Cardio biometriás táblák, ASIC Chip technológia, 18 kg (2 fejjel), áramfelvétel: 2A (230VAC)



Demo és second hand ultrahang-diagnosztikai berendezések a www.sonarmed.hu honlapon!

